

# LEDlink

## STAR24 27524 G2

INDUSTRIELLE LED MODULE

OSRAM Dioden  
5 Jahre Garantie  
Lichtausbeute 193 lm/W



HOHE LICHTAUSBEUTE



ARCHITEKTONISCHE  
BELEUCHTUNG

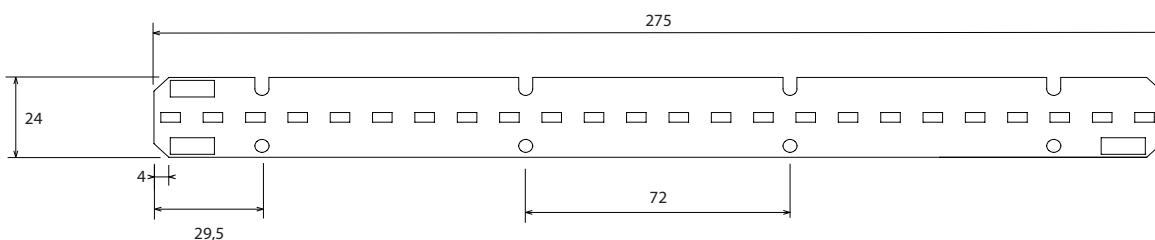


PROJEKTE MIT  
GERINGEN BAUTIEFEN

Typische Anwendungen: ideal für die Konstruktion von linearen Lichnanwendungen

Das Modul STAR24<sub>27524 G2</sub> ist eine Lösung, die für Anwendungen in der Produktion von Beleuchtungskörpern, der Beleuchtung von öffentlichen Einrichtungen, Lagerflächen, Schaufenstern, Großhandelsgeschäften und der Beleuchtung von Arbeitsplätzen vorgesehen ist. Die verwendete OSRAM-Diode gewährleistet einen hohen Lichtstrom von 1550 lm bei 350 mA sowie eine hohe Effizienz von bis zu 193 lm/W.

MAßE [mm]



350 mA  
MAX

120°

50 000h



Distributor:  
STEJA lighting  
[www.steja.de](http://www.steja.de)



Date of file: September 25, 2024



[www.ledlink.de](http://www.ledlink.de)  
[info@ledlink.de](mailto:info@ledlink.de)

## TECHNISCHE DATEN

Typ	STAR24 <sub>27524 G2</sub>						
	W65K	W57K	W50K	W40K	W35K	W30K	W27K
Symbol	M212172-G2	M212152-G2	M212142-G2	M212132-G2	M212122-G2	M212112-G2	M212102-G2
Farbe	weiß 6500K	weiß 5700K	weiß 5000K	weiß 4000K	weiß 3500K	weiß 3000K	weiß 2700K
Spannung* [V DC]	21,8-24,1V	21,8-24,1V	21,8-24,1V	21,8-24,1V	21,8-24,1V	21,8-24,1V	21,8-24,1V
Stromstärke [mA]	200-350	200-350	200-350	200-350	200-350	200-350	200-350
Leistungsaufnahme* [W]	7,62-8,43	7,62-8,43	7,62-8,43	7,62-8,43	7,62-8,43	7,62-8,43	7,62-8,43
Lichtstrom* [lm]	~1550	~1550	~1550	~1550	~1550	~1550	~1550
Lichtausbeute* [lm/W]	bis zu 193	bis zu 193	bis zu 193	bis zu 193	bis zu 193	bis zu 193	bis zu 193
Abstrahlwinkel [°]	120	120	120	120	120	120	120
Schutzgrad	IP20	IP20	IP20	IP20	IP20	IP20	IP20
Betriebstemperatur [°C]	-40 - +65	-40 - +65	-40 - +65	-40 - +65	-40 - +65	-40 - +65	-40 - +65
LEDs	OSRAM	OSRAM	OSRAM	OSRAM	OSRAM	OSRAM	OSRAM
Diodentyp	DURIS E5	DURIS E5	DURIS E5	DURIS E5	DURIS E5	DURIS E5	DURIS E5
Abmessungen [mm]	275x24	275x24	275x24	275x24	275x24	275x24	275x24
LED-Menge [Stk.]	24	24	24	24	24	24	24
Max. Anzahl Module in Reihe [Stk.]	7	7	7	7	7	7	7
Lebensdauer [h]	50.000	50.000	50.000	50.000	50.000	50.000	50.000
Garantie [Mt.]	60	60	60	60	60	60	60

\* genannte Parameter bei nominellem Betriebsstrom des Moduls STAR24<sub>27524 G2</sub> (350mA)

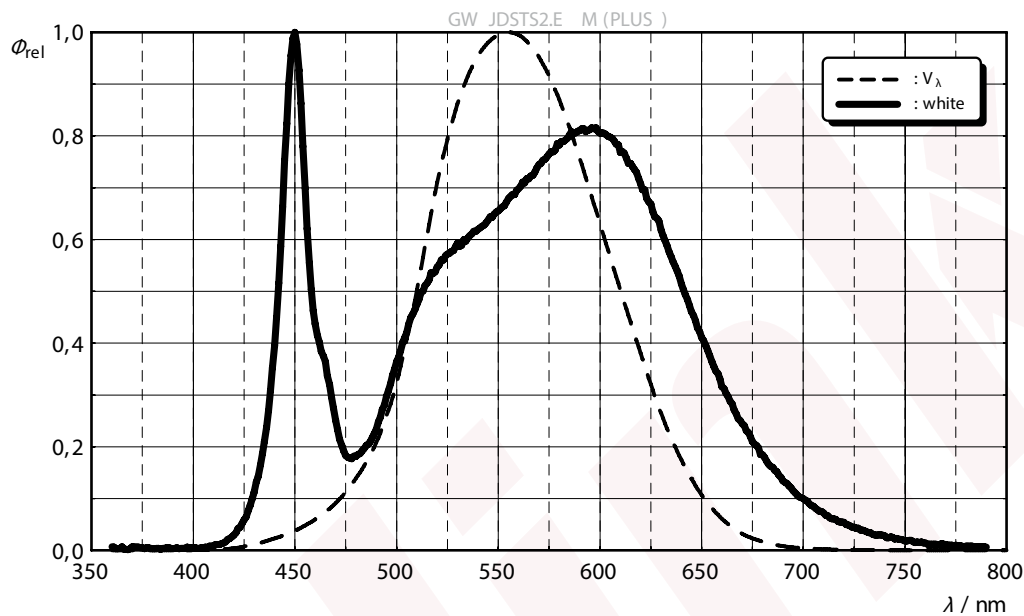
## ZUSÄTZLICHE ARBEITSPARAMETER

Versorgungsstrom [mA]	Versorgungsspannung (+/-5%) [V DC]@25°C	Maximale Leistung (+/- 5%) [W]	Lichtstrom [lm] @25°C	Lichtstrom [lm] @50°C	Lichtausbeute [lm/W] @25°C	Lichtausbeute [lm/W] @50°C
200	22,08	4,41	894	863	205.2	199.7
250	22,4	5,6	1117	1077	201.1	195.7
300	22,64	6,79	1335	1287	197.1	191.8
350	22,96	8,03	1553	1498	193.6	188.3



## Relative Spectral Emission

$$\Phi_{rel} = f(\lambda); I_F = 65 \text{ mA}; T_j = 25 \text{ }^\circ\text{C}$$



### Parameter LxBy für STAR24 27524 G2

Versorgungsstrom	Parameter	Parameter	Parameter	Parameter	Parameter	Parameter
	L90B50 @55°C	L90B50 @85°C	L80B50@ 65°C	L80B50 @85°C	L70B50 @65°C	L70B50 @85°C
[mA]	[h]	[h]	[h]	[h]	[h]	[h]
350	60 000	25 000	>100 000	>100 000	>100 000	>100 000